

RÉAFFECTATION LIEUX DE CULTE

NOUVELLE LIGNE DE SERVICE IPP

Colloque « Quels devenirs pour nos églises ? »
7 mars 2020

**IDELUX
PROJETS PUBLICS**



CONTEXTE

- Problématique récurrente et généralisée
- Coûts importants >< taux fréquentation

	1977	1996	2009	2016
Baptêmes	85,2%	68,1%	54,6%	42,1%
Mariages	77,7%	50,2%	25,6%	17,6%
Pratique dominicale	29,4%	13,1%	5,0%	<4,5%

- Avenir des bâtiments à envisager



GESTION DES ÉGLISES

- Historique – loi de 1809
Gestion: fabriques d'églises
Propriété: commune ou province



GESTION DES ÉGLISES

- Financement des fabriques
 - Revenus propres
 - Subsidés communaux (déficit des fabriques couvert par les communes)
 - Subsidés régionaux
- Tutelle

Double tutelle: autorité civile et autorité religieuse



NOUVELLE VIE POUR LES EGLISES

1. Possibilités

- Co-jouissance
- Affectation secondaire
 - Utilisation multifonctionnelle (dans le temps)
 - Utilisation partagée (dans l'espace) *
- Réaffectation *

Ne pas sous-estimer: charge émotionnelle, lieu rassemblement, élément structurant du paysage

** Nécessite travaux d'aménagement*



NOUVELLE VIE POUR LES ÉGLISES

2. Procédure désaffectation/désacralisation

- Désaffectation de fait
- Désaffectation de droit et désacralisation – droit canon:
 - Usage profane qui ne soit pas inconvenant
 - Participation et consultation des fidèles
 - Accord de l'Evêque
 - Décision RW
- Maintien des obligations d'entretien pour propriétaire
(conseil: projet préalablement identifié et étudié)



NOUVELLE VIE POUR LES ÉGLISES

3. Subsidés potentiels

- Bien classé: sauvegarde, restauration, maintenance: 60% (95% si patrimoine exceptionnel)
- Bien non classé: 75% via plan triennal
- Bien désaffecté et désacralisé: SAR
- Selon affectation: subsides régionaux (Infrasports, PCDR,...) ou investissements privés



NOUVELLE VIE POUR LES ÉGLISES

4. Exemples

- Bibliothèque ;
- Salle polyvalente : salle des fêtes, maison de Village ;
- Salle de concert, école de musique ;
- Salle d'expositions ;
- Salle de sport ;
- Hôtel ;
- Logement : lofts, unifamilial, gîtes,...
- Point HORECA ;
- Commerce ;
- Espace bureaux ;
- Discothèque ;
- Crèche ;
- ...



NOUVELLE LIGNE DE SERVICES IPP

Proposition de services pour la Commune de Vielsalm

- **Eglise de Vielsalm:**

- très fréquentée et bien entretenue
- affectation secondaire dans le temps (utilisation multifonctionnelle) envisagée
- besoin d'un centre pour activités événementielles et culturelles d'une capacité de plus de 300 personnes
- rationalisation -> conversion aisée de l'église pour activités de type événementiel ou culturel (affectations compatibles au niveau des fonctions et des horaires)



NOUVELLE LIGNE DE SERVICES IPP

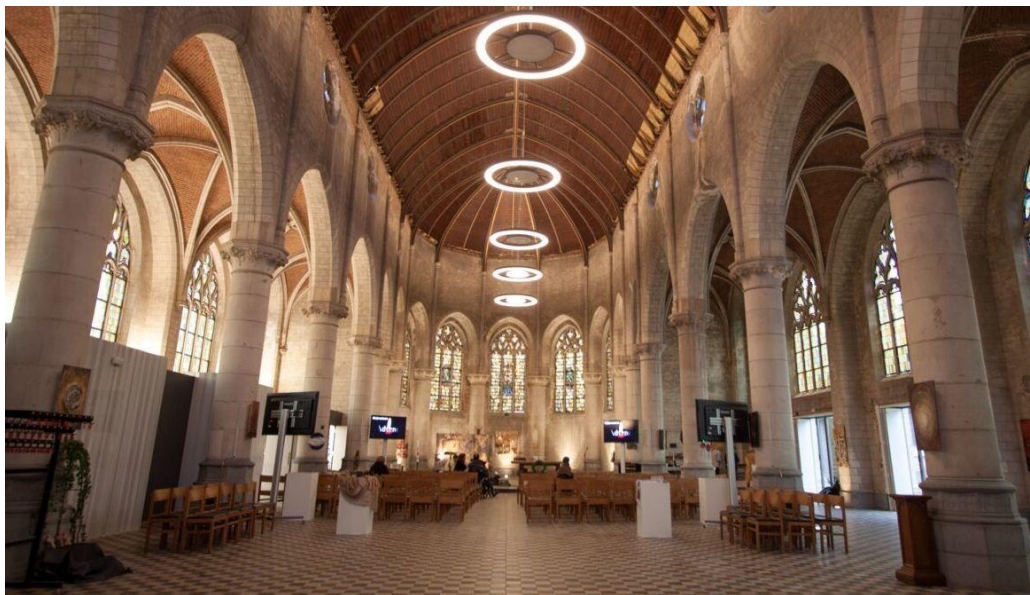
Exemples similaires

Sint-Joseph Coloma
(Mechelen – Belgique)

Bâtiment équipé d'un chauffage sol, d'un système audio performant et de techniques d'éclairage + sanitaires conformes

Système de location pour activités socioculturelles

Affectation secondaire



NOUVELLE LIGNE DE SERVICES IPP

Exemples similaires

De Duif (Amsterdam –
Pays-Bas)

Location pour événements
d'initiatives privées et
culturelles

Affectation secondaire



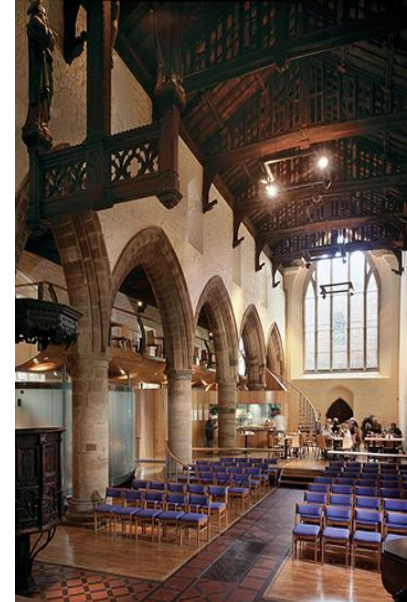
NOUVELLE LIGNE DE SERVICES IPP

Exemples similaires

All Saints Church
(Hereford – Royaume-Uni)

Possibilités d'usage
multifonctionnel pour
évènements culturels.
Intégration espace cafétéria,
sanitaires, vestiaires et
bureau

Affectation secondaire



NOUVELLE LIGNE DE SERVICES IPP

Proposition de services pour la Commune de Vielsalm

- **Chapelle de Burtonville:**

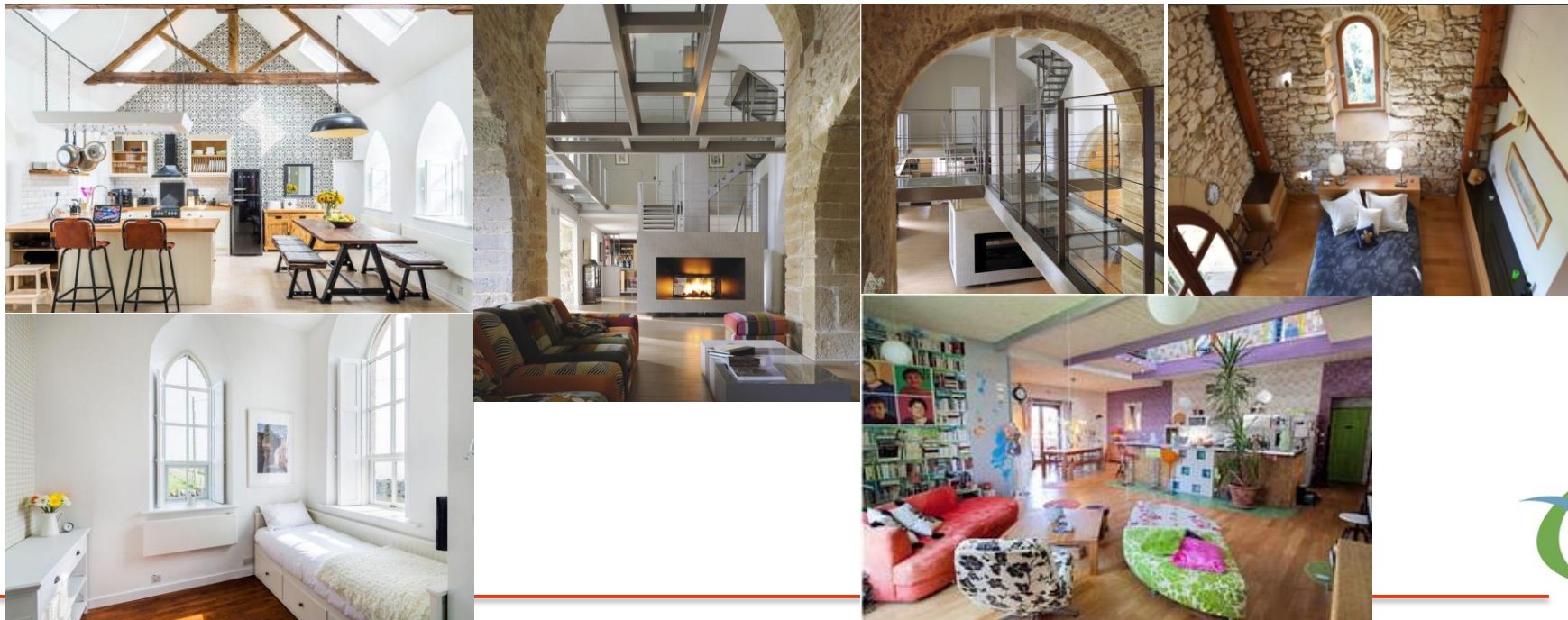
- utilisation une fois par an >< entretien à assurer
- sauvegarde du cachet architectural sans pour autant maintenir le lieu de culte
- pas d'affectation publique -> reprise par le privée envisagée
- procédure de désaffectation de droit et désacralisation – cfr Code du droit canonique (usage profane qui ne soit pas inconvenant)



NOUVELLE LIGNE DE SERVICES IPP

Exemples similaires

Transformation en logement



NOUVELLE LIGNE DE SERVICES IPP

Proposition d'intervention

- **Eglise de Vielsalm:**

- Obtention des autorisations de principe pour une affectation secondaire dans le temps (utilisation multifonctionnelle)
- Procédure de désignation de l'auteur de projet pour l'étude des travaux d'aménagement
- Suivi de l'étude et du marché de travaux

- **Chapelle de Burtonville:**

- Obtention des autorisations de principe pour une désaffectation/désacralisation
- Désignation d'un auteur de projet – audit technique du bâtiment, levé et esquisses
- Commercialisation et recherche d'investisseur



Pour vous !



IDELUX
AIVE
IDELUX FINANCES
IDELUX PROJETS PUBLICS